

**GABINETE DA CORREGEDORIA  
SETOR DE CORREIÇÃO/2014**

3ª VARA FEDERAL CÍVEL DE VITÓRIA  
JUIZ FEDERAL TITULAR MACÁRIO RAMOS JÚDICE (AFASTADO)  
JUIZ FEDERAL SUBSTITUTO RODRIGO REIFF BOTELHO

Partindo de levantamentos realizados no questionário da Autoinspeção, bem como nas informações da última correição e nos mapas estatísticos disponíveis na Seção Judiciária, realizou-se, no período de 14 até 16/05/2014, a correição ordinária eletrônica da 3ª Vara Federal Cível de Vitória, em decorrência da qual seguem as seguintes Recomendações, que devem ser analisadas e transformadas em ações concretas, em prazo razoável, tendo em vista a superação da realidade constatada.

**RECOMENDAÇÕES**

- 1) Atentar para o cumprimento da Meta 1/2014 do CNJ, de julgar mais processos de conhecimento do que os distribuídos no ano corrente;
- 2) Buscar dar cumprimento à Meta 2, critérios 2009 e 2014, com 8 e 9 processos, respectivamente;
- 3) Buscar o cumprimento da Meta 4/2014 do CNJ: identificar e julgar ações de crimes contra a administração pública e de improbidade administrativa pública, 100% das distribuídas até 31/12/2011 e 50% das distribuídas em 2012;
- 4) Retomar o andamento dos processos parados: sendo 283 há mais de 30 dias; 27 há mais de 60 dias;
- 5) Atentar para o lançamento no sistema Apolo dos motivos de suspensão dos processos;
- 6) Atentar para que conste do sistema Apolo o registro do tipo de intimação em todas as sentenças.

Considerando as RECOMENDAÇÕES, encaminhar à Corregedoria, no prazo de 30 (trinta) dias, Relatório das providências implementadas.

## ATUAÇÃO DOS JUÍZES (novembro/2013 a maio/2014)

### Divisão dos processos finais pares e ímpares

- Titular: afastado
- Substitutos: atuação nos seguintes períodos: Dr. Roberto Gil de 15/04/2013 a 07/01/2014; Dra, Viviany de Paula Arruda de 07/01/2014 a 08/04/2014 e Dr. Rodrigo Reiff Botelho a partir de 09/04/2014.

### ORGANIZAÇÃO - 16 SERVIDORES

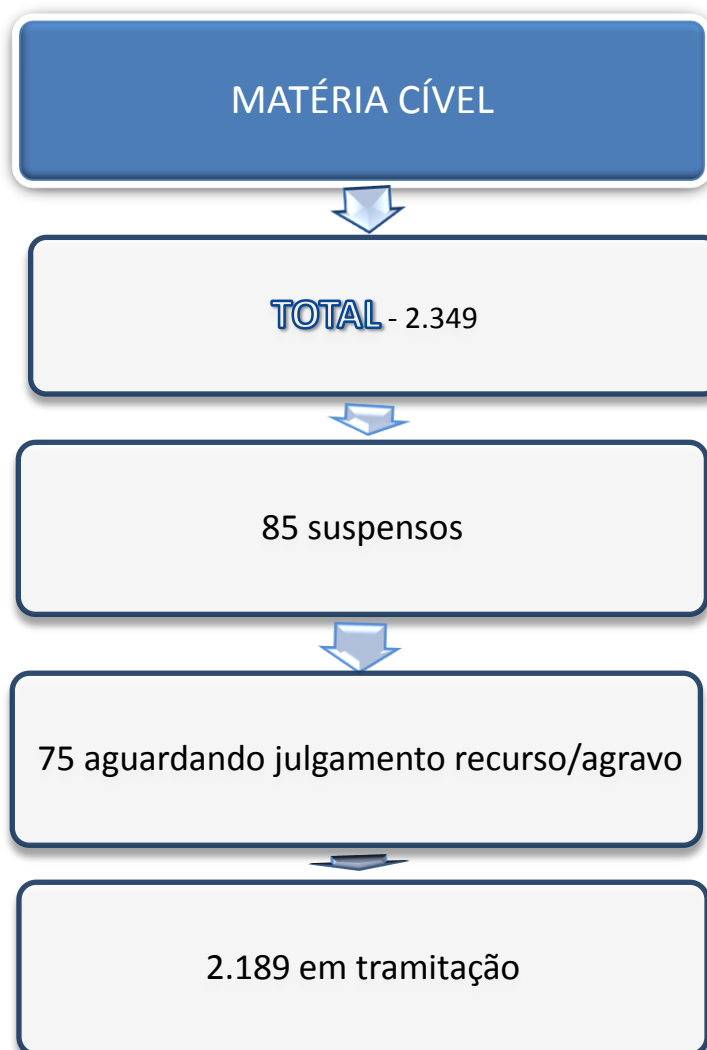
03 analistas judiciários

09 técnicos judiciários

04 estagiários

Fonte: Questionário de Autoinspeção e Mapa: Planilha Apolo Excel – Intimados.

## ACERVO TOTAL (CÍVEL)



Fonte: Mapas - Movimentação Processual da 1ª Instância/Juizado Especial Federal , constantes do módulo Secretaria, no relatório de Estatística de Processos Distribuídos, do Sistema Apolo, relativo ao mês de maio/2014.

<p><b>TOTAL DE ATOS PROCESSUAIS INTIMADOS</b> (14/11/2013 ATÉ 14/05/2014)</p>	<p>• 3.208</p>
<p><b>DESPACHOS</b> Tempo médio conclusão/intimação: 14 dias</p>	<p>• 1.432</p>
<p><b>DECISÕES</b> Tempo médio conclusão/intimação: 18 dias</p>	<p>• 1.159</p>
<p><b>SENTENÇAS</b> Tempo médio conclusão/intimação: 78 dias</p>	<p>• 617</p>

Fonte: Mapa - Planilha Apolo Excel - Intimados.

# METAS DO CNJ

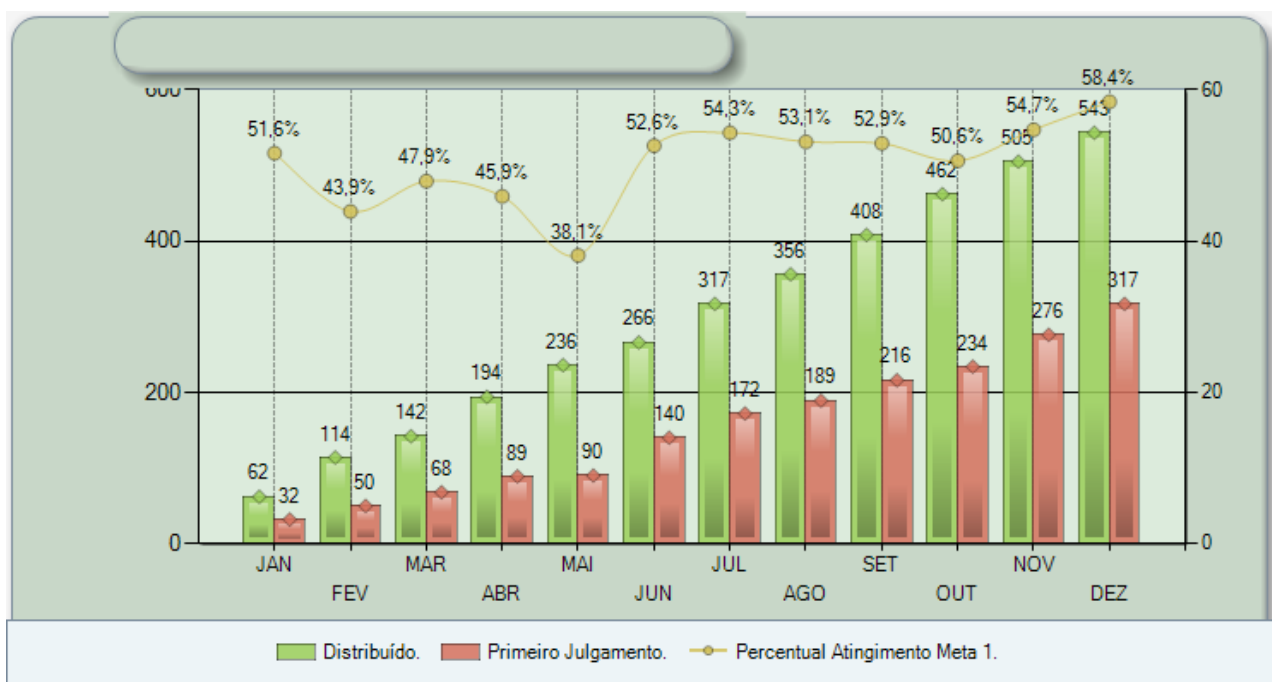
Metas Nacionais para 2014 aprovadas no VII Encontro Nacional do Judiciário

## I - META 1/2014

Julgar quantidade maior de processos de conhecimento do que os distribuídos no ano corrente.

Ano de 2013: Gráfico do Portal de Estatísticas da 2ª Região.

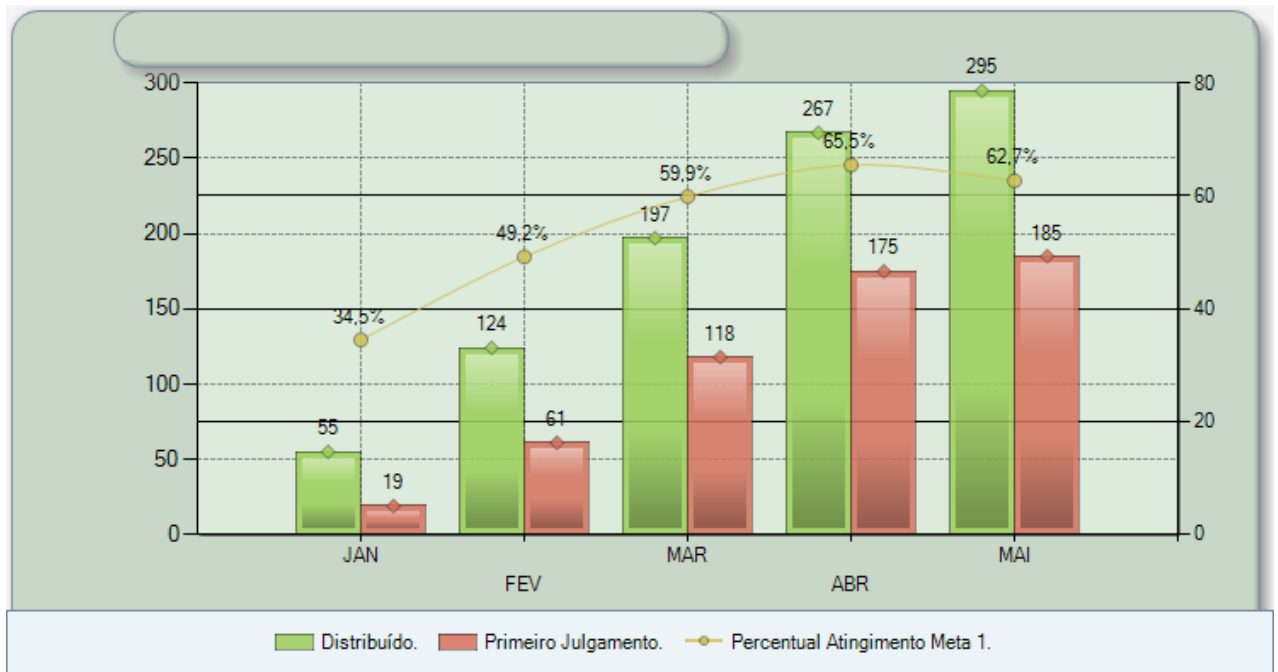
Meta 1 - Acompanhamento Acumulado (3ª VARA FEDERAL CÍVEL)



Verifica-se pelo gráfico extraído de Portal de Estatísticas da 2ª Região que durante o ano de 2013 a meta 1 não foi cumprida.

## Situação parcial - ano de 2014: Gráfico do Portal de Estatísticas da 2ª Região.

### Meta 1 - Acompanhamento Acumulado (3ª VARA FEDERAL CÍVEL)



Verifica-se pelo gráfico extraído de Portal de Estatísticas da 2ª Região, que nos 5 primeiros meses do presente ano, a quantidade de processos julgados está menor do que os distribuídos.

## **II - META 2/2009**

**Julgar todos os processo distribuídos até 31/12/2005.**

Constam 8 processos incluídos nesta meta, a saber:

Foram consultados, por amostragem, os seguintes processos não sendo encontradas irregularidades em suas tramitações:

00012184019994025001,

00090464820034025001,

00115737020034025001,

00054412620054025001

e

00466756619004025001.

## **III - META 2/2010**

**Julgar todos os processo distribuídos até 31/12/2006.**

Não há dados a relatar.

#### **IV - META 2/2014**

**Julgar 100% dos distribuídos até 2008 e 80% dos distribuídos em 2009 no primeiro grau, 100% dos distribuídos até 2010 e 80% dos distribuídos em 2011 nos Juizados Especiais e nas Turmas Recursais.**

Constam 9 processos incluídos nesta meta, a saber

Foram consultados, por amostragem, os seguintes processos não sendo encontradas irregularidades em suas tramitações:

00047959220074025050, 00106839220074025001,  
00076168520084025001, 00157942320084025001 e  
00083837320084025050.

#### **V - META 4/2014**

**Identificar e julgar as ações de improbidade administrativa e ações penais relacionadas a crimes contra a administração pública, 100% das distribuídas até 31/12/2011 e 50% das ações distribuídas em 2012.**

**AÇÕES DE IMPROBIDADE ADMINISTRATIVA**



## AÇÕES CIVIS PÚBLICAS

07 processos

Foram consultados os processos constantes do mapa, inexistindo irregularidades em suas tramitações:

00158574320114025001,	00100085620124025001,
00097447320114025001,	00072252820114025001,
00068497620104025001,	00032226420104025001 e
00017291820114025001	

## AÇÕES ORDINÁRIAS

Não há dados a relatar.

## AÇÕES PENAIS RELACIONADAS A CRIMES CONTRA A ADMINISTRAÇÃO PÚBLICA

Não se aplica ao juízo correicionado.

## **VI - META 5/2014**

**Reduzir o congestionamento, em relação à taxa média de 2013 e 2012: em 10% quanto às execuções não fiscais e cumprimento de sentença.**

À vista de que ainda não foram disponibilizados no Portal de Estatísticas da 2ª Região mapas relativos à Meta 5, foram consultados os mapas relativos à Meta 3/2013, quanto ao total de processos em trâmite de execução fiscal e não-fiscal, em maio/2013 e maio/2014, a saber:

- Maio/2013: total de 1 processos de execução fiscal e 700 não-fiscal;
- Maio/2014: total de 1 processos de execução fiscal e 832 não-fiscal.

Verificando-se no período: mantido o mesmo em matéria fiscal e um aumento de 18,85% em matéria não-fiscal.

Fonte: Mapas extraídos do Portal de Estatísticas 2ª Região, link CNJ, de maio/2014.

## PROCESSOS DE VERIFICAÇÃO OBRIGATÓRIA MATÉRIA CÍVEL

### **MANDADO DE SEGURANÇA COLETIVO:**

Não há dados a relatar.

### **AÇÃO POPULAR: 01 processo**

Foi consultado o processo nº 0011747-30.2013.4.02.5001, inexistindo irregularidades em sua tramitação.

### **AÇÃO CIVIL PÚBLICA: 21 processos**

Foram consultados, por amostragem, os seguintes processos não sendo encontradas irregularidades em suas tramitações:

0000277-96.2013.4.02.5002, 0003084-73.2005.4.02.5001, 0011417-67.2012.4.02.5001, 0013733-87.2011.4.02.5001 e 0001605-64.2013.4.02.5001.

**AÇÃO CIVIL PÚBLICA PREVIDENCIÁRIA:**

Não há dados a relatar.

**AÇÃO DE USUCAPIÃO:  
20 processos**

Foram consultados, por amostragem, os seguintes processos não sendo encontradas irregularidades em suas tramitações:

0002089-79.2013.4.02.5001, 0009106-74.2010.4.02.5001, 0009771-22.2012.4.02.5001, 0005324-93.2009.4.02.5001 e 0010730-27.2011.4.02.5001.

**AÇÃO DE DESAPROPRIAÇÃO:  
17 processos**

Foram consultados, por amostragem, os seguintes processos não sendo encontradas irregularidades em suas tramitações:

0014262-09.2011.4.02.5001, 0009899-47.2009.4.02.5001, 0001798-86.2007.4.02.5002, 0014277-75.2011.4.02.5001 e 0015452-41.2010.4.02.5001.

**AÇÃO DE REINTEGRAÇÃO/MANUTENÇÃO DE  
POSSE:  
27 processos**

Foram consultados, por amostragem, os seguintes processos não sendo encontradas irregularidades em suas tramitações:

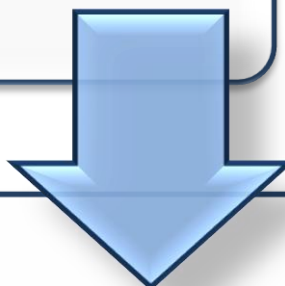
0000135-86.1999.4.02.5001, 0011573-70.2003.4.02.5001, 0100406-15.2013.4.02.5001, 0014423-19.2011.4.02.5001 e 0009763-45.2012.4.02.5001.

Fonte: Mapas - Movimentação Processual da 1ª Instância/Juizado Especial Federal (Sintético e Analítico), constantes do módulo Secretaria, no relatório de Estatística de Processos Distribuídos, do Sistema Apolo, relativos ao mês de maio/2014, Planilha Apolo Excel - Intimados e Sistema Apolos – módulo Secretaria – Cadastro de Processo.

## AUDIÊNCIAS

(De 20/11/2013 a 24/04/2014)

- **TOTAL - 08 AUDIÊNCIAS DESIGNADAS**, sendo a primeira de 20/11/2013 e a última de 24/04/2014



### **NÚMERO DE AUDIÊNCIAS REALIZADAS MENSALMENTE**

- **Novembro - 01**
- **Dezembro - 04**
- **Janeiro - 00**
- **Fevereiro - 00**
- **Março - 02**
- **Abril - 01**

Fonte: Mapa - Agenda de Audiências - módulo Consultas e Relatórios, do Sistema Apolo e SJRJ Intranet Apolo – NPROC – Planilhas Apolo (Excel) – Audiências.

## PROCESSAMENTO DE FEITOS CÍVEIS (FÍSICOS/VIRTUAIS)

INICIAIS



Conforme informado no questionário de autoinspeção:

O Balcão de entrada é verificado diversas vezes por dia. Quando há processos com pedido de tutela antecipada ou liminar é feita de imediato a conclusão. Quando não se trata de processo com pedidos de urgência, estes são analisados pelas supervisoras, com o cadastramento das custas recolhidas e dos advogados que constam na procuração, sendo então feita a conclusão para despacho.

Informa, ainda, que o tempo médio entre a distribuição e o despacho inicial é de 7 dias, os casos de urgência são analisados de imediato.

Fonte: Questionário de Autoinspeção. Sistema Apolo – módulo Secretaria – Locais Virtuais (Autorização de Usuário) e módulo Consultas e Relatórios – Processos Distribuídos.

BALCÃO DE ENTRADA

16 documentos

Sendo o mais antigo de 14/05/2014,  
referente processo nº 0106140-  
44.2013.4.02.5001.

Fonte: Sistema Apolo – módulo Secretaria – Locais Virtuais (Autorização de Usuário).

## SISTEMÁTICA DE VERIFICAÇÃO DE PREVENÇÃO



Conforme informado no questionário de autoinspeção:  
Os processos distribuídos para análise de prevenção são encaminhados ao Gabinete que providencia a minuta da decisão e encaminha ao Juiz. Tal análise é feita, em regra, no mesmo dia, devolvendo-se os autos à Sedic para a distribuição definitiva.

Fonte: Questionário de Autoinspeção.

## TOTAL DE PROCESSOS CONCLUSOS COM PRAZO VENCIDO



P/DESPACHO: há mais de 30 dias	P/DECISÃO: há mais de 60 dias	P/SENTENÇA: há mais de 180 dias
<ul style="list-style-type: none"><li>• Matéria Cível - 05</li><li>• Matéria Penal - 00</li></ul>	<ul style="list-style-type: none"><li>• Matéria Cível - 01</li><li>• Matéria Penal - 00</li></ul>	<ul style="list-style-type: none"><li>• Matéria Cível - 00</li><li>• Matéria Penal - 00</li></ul>

Fonte: Mapa - Planilha Apolo Excel – Conclusos e consulta ao Sistema Apolo – módulo Secretaria.



**TOTAL DE PROCESSOS SEM  
MOVIMENTAÇÃO :**



**ENTRE 31 E 60 DIAS:**

• 283

**HÁ MAIS DE 60 DIAS:**

• 27

Foram verificados, por amostragem, os seguintes processos, relatando o último movimento de cada processo:

00132413220104025001 – (173 dias) – Suspensão por outros – Fase/Processo Execução;

00069816520124025001 – (160 dias) - Suspensão por outros – Fase/Processo Execução;

00073184519984025001 – (85 dias) – Movimentação cartorária tipo aguarda realização de leilão;

00042041020124025001 – (79 dias) – ocorreu a movimentação do feito com a conclusão para despacho em 14/05/2014;

00027863720124025001 – (75 dias) - Suspensão por outros – Fase Conhecimento;

00037664720134025001 – (75 dias) - Suspensão por outros – Fase Conhecimento;

00089467820124025001 – (75 dias) - Suspensão por outros – Fase Conhecimento.

Fonte: Mapa - Planilha Apolo Excel – Parados e consulta ao Sistema Apolo – módulo Secretaria.

## DOCUMENTOS PENDENTES DE JUNTADA (Físicos e virtuais)

AGUARDANDO JUNTADA,  
EM 14/05/2014

• 23



Fonte: Mapa - Planilha Apolo Excel – Petições.

### VERIFICAÇÃO DE EXISTÊNCIA DE CONTROLE DE PRAZOS JUDICIAIS



Locais Virtuais consultados em 15/05/2014, às 14:19 h:  
- EXPEDIÇÃO: 282 documentos, sendo o mais antigo de 24/03/2014,  
referente processo nº 0107034-20.2013.4.02.5001;  
- Expedição de RPV/PRECATÓRIO: nenhum documento.

### CUMPRIMENTO DE ORDEM (OFÍCIOS, MANDADOS, ALVARÁS, RPVS, ETC)



Locais Virtuais consultados em 15/05/2014, às 14:22 h:

- AGUARDANDO – Devolução de Alvará: 03 documentos, todos de 30/04/2014;
- AGUARDANDO – Devolução de Mandado: 80 documentos, sendo o mais antigo de 26/04/2012, referente processo nº 0013209-90.2011.4.02.5001 (consultado tal processo, verificou-se que se encontra com baixa em 26/04/2012);
- AGUARDANDO – Devolução de Ofício: 14 documentos, sendo o mais antigo de 17/05/2012, referente processo nº 0002367-17.2012.4.02.5001 (consultado tal processo, verificou-se que se encontra com baixa em 02/04/2012);
- AGUARDANDO – Devolução de Carta Precatória: 43 documentos, sendo o mais antigo de 10/01/2014, referente processo nº 0003766-47.2013.4.02.5001.

Fonte: Verificação de escaninhos e consulta ao Sistema Apolo – módulo Secretaria. – Locais Virtuais (Autorização de Usuário)

TOTAL DE PROCESSOS EM SEGREDO DE JUSTIÇA EM 15/08/2013:		
<b>100</b>		
00 - segredo absoluto	12 - segredo do sistema	88 - segredo de peças

Foram consultados, por amostragem, os processos a seguir relacionados, todos com determinação nos autos:

00050338419954025001. 00106460720034025001,  
00035592420084025001, 01017381720134025001,  
01020721720144025001, 00123321920124025001,  
00087042220124025001 e 00043869320124025001

Fonte: Mapa - Planilha Apolo Excel – Segredo de Justiça e consulta ao Sistema Apolo – módulo Secretaria.

## PUBLICAÇÕES

PUBLICAÇÕES (Mapa de  
14/05/2014)

- TOTAL de processos publicados: 2.061
- TOTAL de boletins: 89

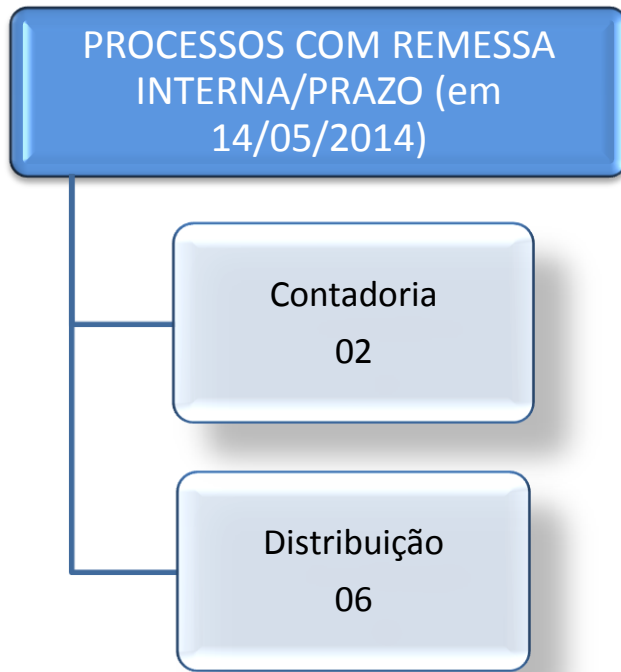
MÉDIA  
PROCESSOS/BOLETINS:

- 23,16 PROCESSOS

TEMPO MÉDIO DE  
DIAS/PUBLICAÇÃO:

- 4,78 DIAS

Fonte: Mapa - Planilha Apolo Excel – Publicações.



Fonte: Mapa - Relatório de Processos Recebidos/Remetidos - módulo Consultas e Relatórios, do Sistema Apolo (somente não devolvidos).

## SUSPENSÃO DE PROCESSOS

**NÚMERO TOTAL DE PROCESSOS SUSPENSOS: 162**

### DETERMINAÇÃO JUDICIAL

Presente em todos os processos analisados, por amostragem

### MOTIVO DA SUSPENSÃO

- Repercussão geral- 02
- Aguardando decisão de instância superior - 69
- Outros - Fase Conhecimento - 20
- Outros - Fase/Processo Execução - 25
- Embargos à execução - 01
- Vazias (sem movimento da suspensão) - 37

Processos verificados por amostragem os processos:

00010797320084025001, 00110213720054025001, 00098070620084025001,  
00033956420054025001, 00182381519004025001, 00105671320124025001,  
00004685220104025001, 00010028419964025001, 00143935220094025001,  
00092732320124025001.

Fonte: Mapa - Planilha Apolo Excel – Suspensos e consulta ao Sistema Apolo – módulo Secretaria.

## SENTENÇAS

No período de 14/11/2013 a 14/05/2014, foram proferidas 617 sentenças, destacando-se os seguintes tipos de intimação:

136 com resolução de mérito (diversos), 79 sem resolução de mérito (diversos), 13 em embargos de declaração, 65 convertida em diligência.

**Constando 321 sentenças, sem o devido lançamento do Tipo de Intimação no sistema (Conforme dados da Planilha Apolo (Excel) – Intimados, de 14/05/2014).**

## REGISTRO E CLASSIFICAÇÃO DE SENTENÇA

Nos processos consultados, por amostragem, no sistema Apolo, não foram encontradas irregularidades, constando o lançamento do tipo de sentenças proferidas:

**Resolução de Mérito – Conciliação/Transação Homologada:**

00085385320134025001 – Tipo B1

00081496820134025001 – Tipo B1

**Resolução de Mérito – Pedido Improcedente:**

00107143920124025001 – Tipo B2

00031853220134025001 – Tipo A

01042255720134025001 – Tipo A

01033854720134025001 – Tipo A

01070142920134025001 – Tipo A

**Resolução de Mérito – Pedido Procedente:**

00128241120124025001 – Tipo B2

00129774420124025001 – Tipo A

01048084220134025001 – Tipo B2

00115458720124025001 – Tipo A

00090824120134025001 – Tipo B2

**Sem Resolução do Mérito:**

00022465220134025001 – Tipo C

00079747420134025001 – Tipo C

00051640520084025001 – Tipo C

01061542820134025001 – Tipo C

00002256920144025001 – Tipo C

Fonte: Mapa - Planilha Apolo Excel – Intimados e consulta ao Sistema Apolo – módulo Secretaria.



**CRITÉRIOS DE JULGAMENTO  
(Preferências legais)**

Os processos com prioridades legais ou incluídos em metas são priorizados.

São extraídos relatórios do Portal de Estatísticas referentes aos processos inseridos nas Metas.

As prioridades legais são identificadas no sistema e na capa do processo.

**LOCALIZAÇÃO E SEPARAÇÃO DOS  
PROCESSOS NO GABINETE**

Foi verificada a existência dos seguintes locais virtuais:

- GAB CONCLUSOS (5 escaninhos);
- GABINETE - Análise de inicial;
- GABINETE - Entrada.

Fonte: Questionário de Autoinspeção.

EXECUÇÃO 14/11/2013 a  
14/05/2014)

FASE 18

148 PROCESSOS  
EM 14/05/2014

Fonte: Portal de Estatísticas da 2ª Região - Execução de Sentença.

RPV e PRECATÓRIO  
FÍSICOS

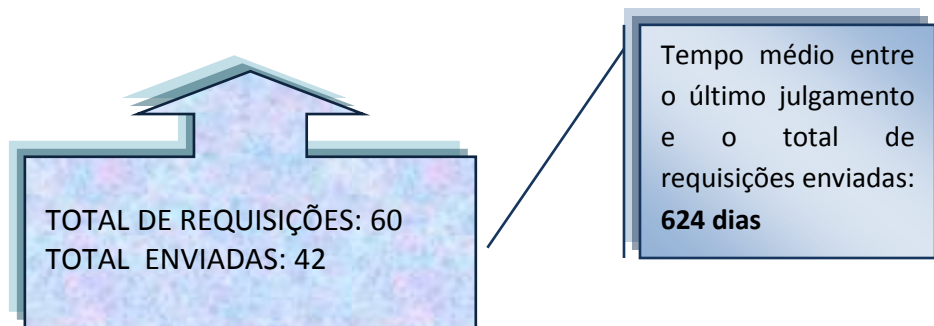
Não há dados a relatar.

RPV e PRECATÓRIO  
VIRTUAIS

Locais virtuais em  
15/05/2014, às 15:41 h:  
- Aguardando - Depósito  
RPV/Precatório (sem  
documentos);  
- Expedição de  
RPV/Precatório (sem  
documentos)

Fonte: Questionário de Autoinspeção e Sistema Apolo – módulo Secretaria – Locais Virtuais  
(Autorização de Usuário).

RPVs	PRECATÓRIOS (parcela única)	PRECATÓRIOS PARCELADOS
<ul style="list-style-type: none"> <li>• 13 cadastrados</li> <li>• 00 enviados</li> </ul>	<ul style="list-style-type: none"> <li>• 47 cadastrados</li> <li>• 42 enviados</li> </ul>	<ul style="list-style-type: none"> <li>• ZERO</li> </ul>



Fonte: Mapa - Planilha Apolo Excel – Precatório e RPV.

## LIVROS E PASTAS OBRIGATÓRIOS - CÍVEIS E CRIMINAIS (ART. 147/151 CNCG)

Conforme informado na inspeção anual 2013:

A Secretaria adota os livros e pastas indicados na CNCR da Justiça Federal da 2ª Região.

Os livros e pastas obrigatórios estão regulares e são mantidos em ordem e nas guias de remessa/carga. No livro de carga a advogados são consignados os dados completos dos mesmos, e tal livro é cobrado com regularidade. Após a devolução dos processos são dadas as baixas devidas.

Destaca que, com fundamento no art. 150 da CNCR, desde outubro de 2009 todos os expedientes da vara passaram a ser confeccionados eletronicamente, de forma que o registro dos mesmos deixou de ser feito em livros físicos. O mesmo se deu com o registro das sentenças e decisões liminares, que a partir de janeiro de 2010 passou a ser feito na forma eletrônica. Por tal razão os livros para tais fins foram dispensados

Fonte: Relatório de Inspeção Anual.

**METAS FIXADAS PELO JUÍZO A SEREM ATINGIDAS A PARTIR DA AUTOINSPEÇÃO**



3 meses: regularização da lista de processos parados há mais de 30 dias, zerando-a. Análise e triagem de todos os processo incluídos nas metas do CNJ, com o objetivo de identificá-los e priorizá-los;

6 meses: aumento da produtividade da vara, em totais de atos judiciais;

1 ano: redução do acervo em, pelo menos, 20%.

**LEVANTAMENTO DE DADOS E RELATÓRIO ELABORADO POR**

Terezinha de J. P. de Faria  
Mat. 11.532